



losa

CENTRE DE DÉCOUPE JET D'EAU ABRASIF

WJA II

- > Polyvalente
- > Robuste
- > Haut de gamme

FRANCE
CONCEPTION & FABRICATION

CE Nos produits sont conformes
aux normes en vigueur

Retrouvez l'ensemble des informations
sur notre site internet

losa

WJA

Modèle présenté
WJA II 10.20 2TI 3X 5X AW

CENTRE DE DÉCOUPE JET D'EAU ABRASIF



CARACTÉRISTIQUES STANDARDS

- > Vitesse de déplacement maxi
30 000 mm/min
- > Répétabilité +/- 0,02 mm
- > Précision absolue +/- 0,03 mm
- > Bac inox 304L

“

LA MACHINE
DE DÉCOUPE
JET D'EAU LDSA
LA PLUS ÉVOLUÉE
À CE JOUR...

”

TECHNOLOGIE DE POINTE

POLYVALENTE, ROBUSTE & ÉVOLUTIVE

LDSA, Leader Français, concepteur et fabricant de centre de découpe jet d'eau, vous présente son modèle le plus abouti, la WJA II avec 3, 4 ou 5 axes simultanés en standard, et jusqu'à 14 axes simultanés en option.

Cette machine représente le cœur de gamme LDSA, ainsi que toute notre expérience et notre savoir-faire. Elle est optionnable et adaptable à tous vos projets, et est évolutive dans le temps ! Disponible en toutes dimensions sur demande.

L'ensemble est piloté par une ou deux **CNC FANUC (n° 1 Mondial)** de dernière génération, permettant une utilisation aisée et offrant une **fiabilité et une précision** jusqu'alors inégalée. L'alimentation en eau très haute pression (4000B - 6200B), est fournie par une pompe **BFT** (N°1 Européen), **KMT** (N°1 Mondial) ou **HYPERTHERM** (USA).

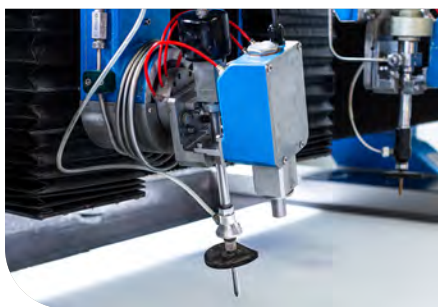
L'IHM (interface Homme/Machine) est entièrement **développé et programmé en interne**, ce qui le rend totalement adaptable et personnalisable. L'ensemble est géré sous Windows 10 PRO afin de l'intégrer facilement et en toute sécurité à votre réseau informatique.

De nombreux capteurs permettent le contrôle et le pilotage à distance du système. Cette cohérence numérique permet une assistance à distance simple, rapide et efficace.

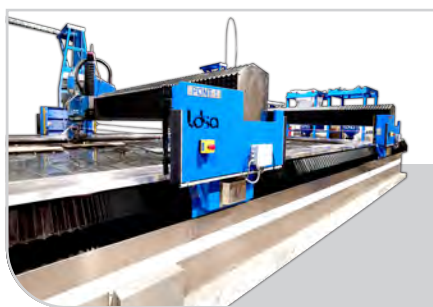
L'ensemble, de réalisation très compacte, utilise uniquement des composants mécaniques et électriques de haute qualité pour une fiabilité accrue.



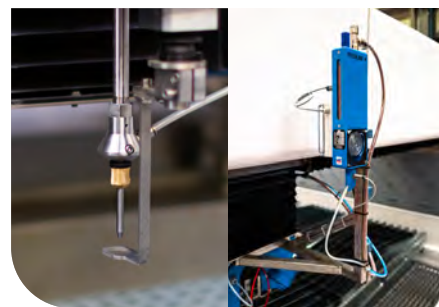
AVANTAGES CONFIGURATION



**DISPONIBLE EN 3, 4 OU 5 AXES
SIMULTANÉS ET JUSQU'À 14 EN
OPTION**



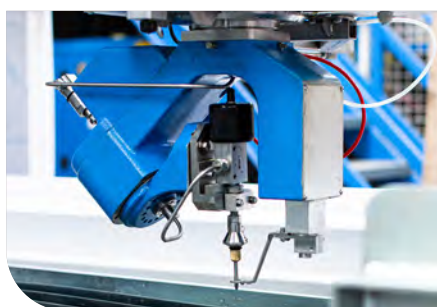
**MACHINE TOTALEMENT
OPTIONNABLE ET ÉVOLUTIVE**



ÉQUIPEMENTS STANDARDS :
Palpeur de hauteur/planéité,
Doseur d'abrasif piloté



**IHM INTUITIF - PUPITRE DE
COMMANDE TACTILE ET MOBILE
15" EN STANDARD
(21" EN OPTION)**



**RIGIDITÉ STRUCTURELLE
> HAUTE PRÉCISION DE
RÉGLAGES ET POSITIONNEMENT
DE LA TÊTE**



**MISE EN ŒUVRE RAPIDE
SUR SITE**

CONFIGURATION ENTIÈREMENT OPTIONNABLE ET ADAPTABLE À VOS PROJETS

Pour une intégration optimale
dans votre flux de production.

LES PLUS LDSA



**CNC
FANUC**



ÉQUIPEMENT COMPLET
clé en main



**SAV DE
PROXIMITÉ**



FORMATIONS
gratuites et illimitées

TOUS SECTEURS



/ AÉRONAUTIQUE / AÉROSPATIAL / INDUSTRIES / AUTOMOBILE / NAVAL / NUCLÉAIRE
/ CHAUDRONNERIE & MÉTALLURGIE / MARBRERIE / ENSEIGNEMENT...

TOUS MATÉRIAUX

**600 mm et plus
matériaux tendres**
laine de verre,
caoutchouc, tissus,
carton, polypropylène...

**500 mm
matériaux durs**
pierre, céramique,
aluminium, laiton,
plastique, carbone...

**200 mm
matériaux très durs**
acier, titane, inox,
Inconel, Creusabro...



**DÉCOUVREZ
L'ENSEMBLE**
des spécificités
de cette machine
sur notre site
internet

> TÊTE DE DÉCOUPE 5 AXES

La caractéristique principale des Têtes 5 Axes LDSA 3D ou ACTIVE 2.5D est l'ajout de deux mouvements rotatifs de la tête de découpe aux 3 axes cartésiens traditionnels. Le Système utilise toujours le palpeur.

LA COURSE UTILE EN Z EST AUGMENTÉE À 350MM, POUR UNE ERGONOMIE ACCRUE.

De cette manière, le jet peut couper dans toutes les directions, l'axe A étant limité à 45° électroniquement pour des raisons de sécurité (+/- 60° possible). Ceci garantit des précisions importantes et permet également l'utilisation du système en 2D avec les mêmes performances et les mêmes coûts qu'une machine 3 axes traditionnelle.

Enfin, notre tête 5 axes permet la compensation automatique de dépouille pour une découpe finie à géométrie parfaite.



TÊTE DE DÉCOUPE 5 AXES ACTIVE 2,5D LA TÊTE IDÉALE POUR LE TRAVAIL EN CHANFREIN SUR VOS MATÉRIAUX PLATS

AVANTAGES

- > **Concept unique** de tête 5 axes permettant des coupes de **haute précision en 2.5D** tout en gardant la précision d'un système 2D, ainsi que ses fonctionnalités
- > **Haute précision de réglage et de positionnement de la tête**
- > 5 axes X, Y, Z, A, C **numérisés et simultanés** (A et C servant la rotation et à l'inclinaison de la tête)
- > Palpeur de Hauteur/Planéité en Standard, Utilisable en découpe 2D et 2.5D
- > **Programmation simplifiée**
- > **Facilité** de mise en œuvre et d'utilisation
- > CNC, Moteurs, Codeurs **by FANUC**.

CAPACITÉ TECHNIQUE

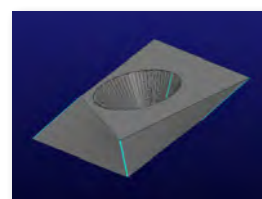
- > Z = 200mm en découpe 2.5D
- > Z = 350mm en découpe 2D
- > A = -45°/+45° (-60°/+60° possible)
- > C = -370°/+370°

APPLICATIONS TYPIQUES

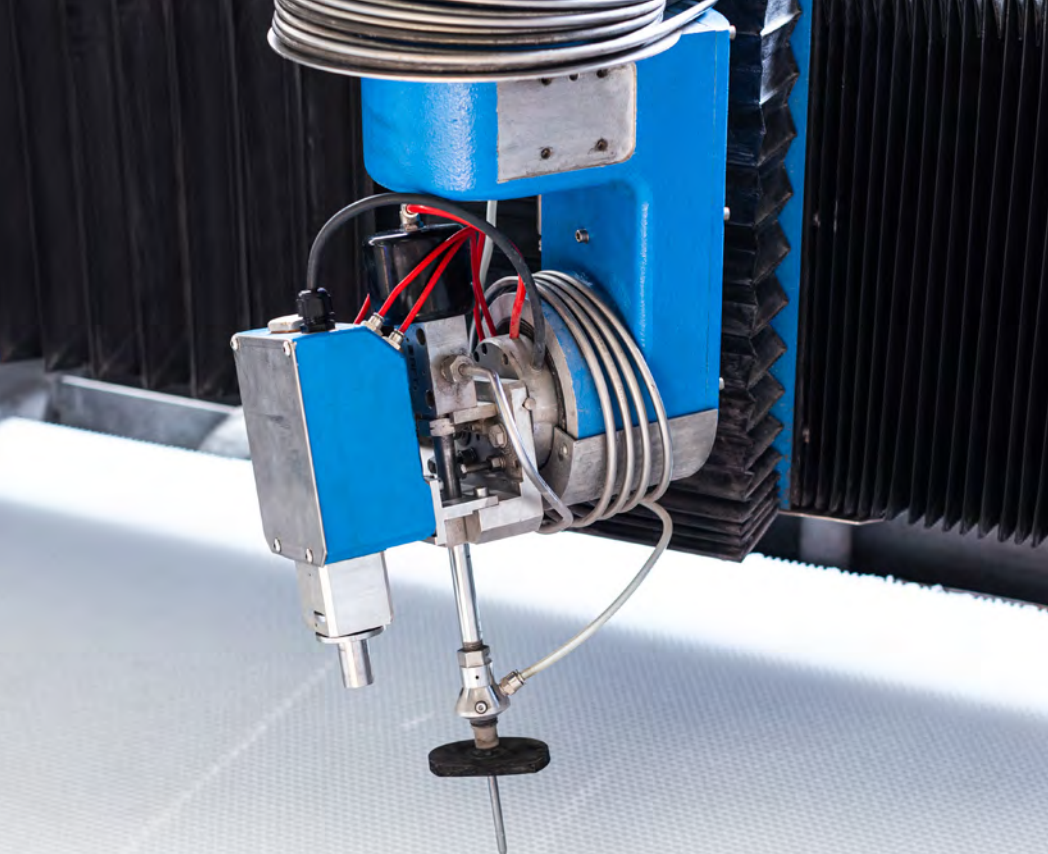
- > Découpe de contours chanfreinés
- > Chanfreins Intérieurs et/ou Extérieur
- > Chanfreins avec talon
- > Diamètres chanfreinés
- > Correction de dépouille et retard de coupe.



Hélice à plat



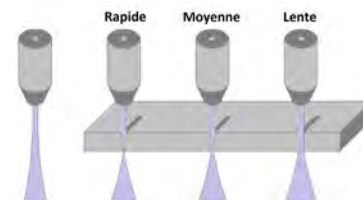
Chanfrein évolutif



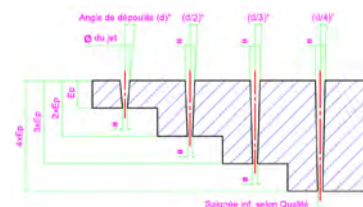
FOCUS

COMPENSATION DE DÉPOUILLE

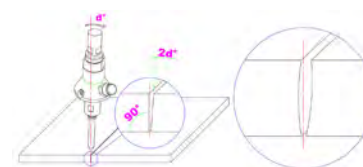
On appelle dépouille, la différence dimensionnelle de la saignée entre le dessus et le dessous de la matière découpée. Un jet d'eau a une tendance naturelle à diverger dans l'air. Par contre, il focalisera dans la matière, d'autant plus lorsque la vitesse de découpe sera élevée.



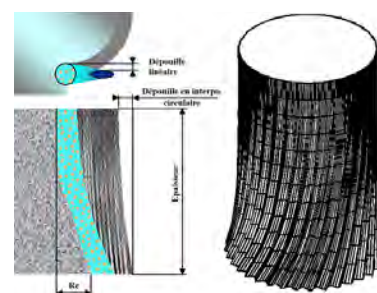
La dépouille est toujours identique pour une même qualité de découpe, il en résulte que l'angle de dépouille se réduit si l'épaisseur augmente.



Pour limiter ce phénomène, il est donc possible d'incliner l'outil de façon à limiter la dépouille côté pièce, en la doublant côté chute. Cette inclinaison permet d'aligner l'arrête supérieure avec l'arrête inférieure, mais ne peut en aucun cas faire disparaître l'effet de flambage de face, caractéristique des technologies de découpe fluide.



Il en sera de même sur une interpolation circulaire, déplacement lors duquel vont se cumuler l'effet de dépouille et celui du retard de coupe. Cette compensation n'aura donc pas d'effet concret sur l'amélioration de la cylindricité.



TÊTE DE DÉCOUPE 5 AXES 3D POUR DES DÉCOUPES COMPLEXES EN 5 AXES 3 DIMENSIONS

AVANTAGES

- > **Concept unique de tête 5 axes** permettant des découpes de haute précision en 2.5D et 3D tout en gardant la précision d'un système 2D, ainsi que ses fonctionnalités
- > **Haute précision de réglage et de positionnement de la tête**
- > 5 axes X, Y, Z, A, C **numérisés et simultanés** (A et C servant la rotation et à l'inclinaison de la tête)
- > Palpeur de Hauteur/Planéité en Standard, Utilisable en découpe 2D uniquement
- > **Programmation simplifiée**
- > **Facilité** de mise en œuvre et d'utilisation
- > CNC, Moteurs, Codeurs **by FANUC**.

CAPACITÉ TECHNIQUE

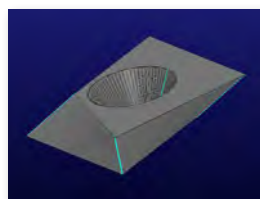
- > Z = 350mm en découpe 3D
- > Z = 350mm en découpe 2D
- > A = -45°/+45° (-90°/+90° possible)
- > C = -190°/+370°

APPLICATIONS TYPIQUES

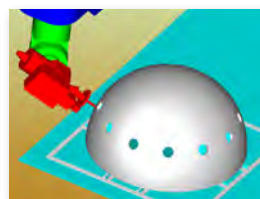
- > Découpe de contours complexes en 3 Dimensions
- > Détourage 3D
- > Découpe de Tube
- > Découpe de contours chanfreinés
- > Chanfreins Intérieurs et/ou Extérieur
- > Chanfreins avec talon
- > Diamètres chanfreinés
- > Correction de Dépouille et Retard de coupe



Détourage 3D



Chanfrein évolutif



Découpé en 3D

ÉVOLUTIVITÉ GARANTIE

Cœur de Gamme LDSA, notre modèle WJA II rassemble tout notre savoir-faire, et est issue de nos 30 ans d'expérience dans cette Technologie :

PERFORMANCE, PRÉCISION, FIABILITÉ, EXTRÊME POLYVALENCE !

Elle sait accueillir l'ensemble de nos options et accessoires :

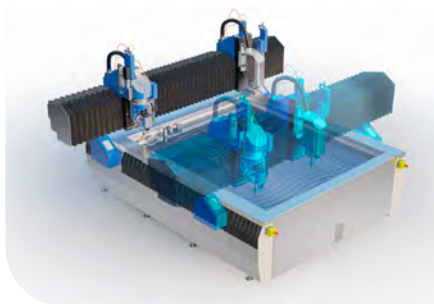
- > Unité de Perçage Pneumatique (Idéale pour les composites)
- > Courses sur axe Z augmentée
- > Règle de Codage (Précision accrue)
- > Trémie de stockage d'abrasif 2T (Pour plus d'autonomie)
- > Bac et plan de Travail Renforcés (Charge Lourde)
- > Table de Chargement/ Déchargement automatisée
- > Détection de collision
- > Manivelle de commande déportée
- > Adoucisseur
- > Osmoseur
- > Filtration des eaux usées
- > Enceinte, Cartérisation
- > Robot de découpe/manutention
- > ...



APPS

my LDSA

Découvrez notre application et gardez la main sur votre machine à distance.



MULTI-PONTS

Alliez productivité et polyvalence.



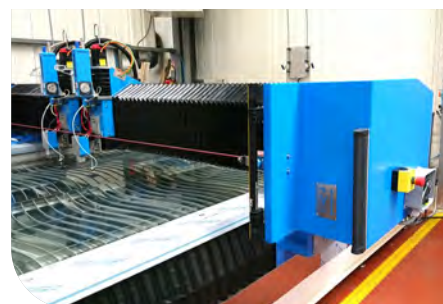
MULTI-TÊTES (jusqu'à 4 têtes)

Gagnez en productivité.



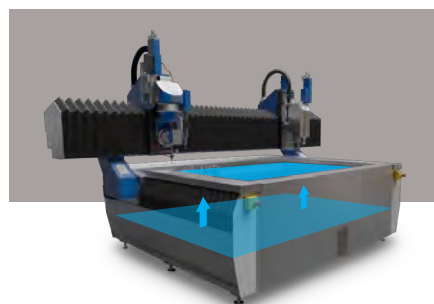
4^{ÈME} AXE DE ROTATION

Découpez à 360°



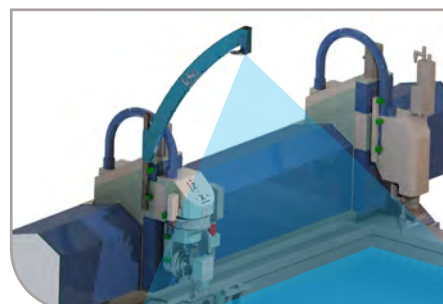
PLAN DE TRAVAIL BI-ZONE OU À ZONE ADAPTATIVE

Chargez et déchargez en temps masqué pour plus de Productivité. Gain de place en Atelier.



DÉCOUPE EN IMMERGÉ

Découpez en silence avec notre Système Piloté par la CNC, de variation du niveau d'eau en automatique type BALLAST.



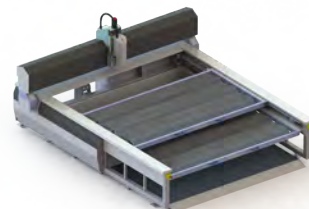
LDSA VISION +

Dégaussez vos tôles en quelques clics avec notre système assisté par caméra.

APPLICATIONS SPÉCIALES

Nous créerons ou nous adapterons nos systèmes afin de pouvoir répondre à vos besoins.

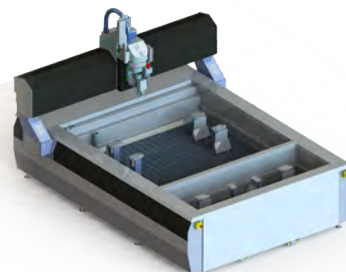
▼ Table de chargement/ déchargement automatisée



▼ Evacuation et préhension des pièces automatique



▼ Posage pièces intelligent et immergé





Nos équipes techniques déploient l'ensemble de leurs savoir-faire pour mener à bien vos projets les plus exigeants.

PARFAITE INTÉGRATION DANS SON ENVIRONNEMENT

Les évolutions techniques que nous avons apportées à notre machine depuis 30 ans, nous permettent aujourd'hui de vous proposer notre modèle de dernière génération.

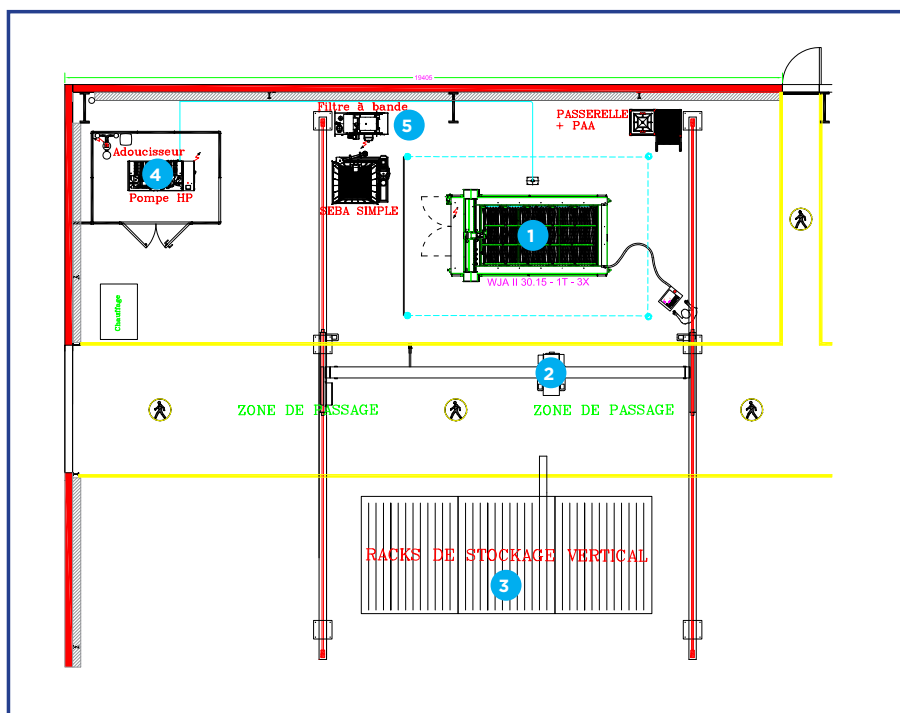
Notre Bureau d'étude sera là pour vous conseiller, vous accompagner dans l'étude de votre cahier des charges, afin d'adapter notre machine, à vos différents besoins, à vos contraintes de place, d'environnement, de process...

POSSIBILITÉS OFFERTES

- > Automatisation du Chargement/ Déchargement de vos pièces
- > Intégration à une ligne de fabrication
- > Cellule Robot de découpe
- > Barrières de sécurité embarquées (Gain de productivité)
- > Intégration à son environnement
- > Enceinte de sécurité sur mesure
- > Enceinte phonique et/ou climatisée
- > ...

◀ LIVRAISON CLÉ EN MAIN D'ATELIER DE DÉCOUPE COMPLET

- 1 - machine de découpe
- 2 - moyens de manutention
- 3 - stockage matière
- 4 - traitement de l'eau et pompe HP
- 5 - gestion des effluents



COMPAREZ NOS PRODUITS

	WJA II	LCJET III	FBJET III	ECJET III
Course Utile (X x Y x Z) mm	Mini 1000 x 1000 x 200 Maxi 6000 x 18000 x 200	Mini 1200 x 1100 x 200 Maxi 1100 x 1200 x 200	Mini 1700 x 3300 x 200 Maxi 2000 x 4000 x 200	Mini 1000 x 1000 x 150 Maxi 2000 x 3000 x 150
Dimensions Hors Tout (X x Y) mm	Mini 2000 x 2000 Maxi 7100 x 19100	Mini 2270 x 2680 Maxi 2270 x 2680	Mini 4140 x 5700 Maxi 4350 x 6300	Mini 2000 x 2000 Maxi 3000 x 4000
Tête 5 Axes 3D (Z = 350 mm)	Oui (option)	Oui (option)	Non	Non
Tête 5 Axes ACTIVE 2,5D (Z = 200 mm)	Oui (option)	Oui (option)	Oui	Non
Déplacement en Z=500 OU 750mm	Oui (option)	Oui (option)	Non	Non
Nb de Tête/ Pont Maxi. (Sur Chariot Indépendant)	4	2	1	2
Nb de Ponts Maxi.	4	1	2	1
Palpeur de Hauteur/ Planéité	Oui	Oui	Oui	Oui (option)
Doseur d'abrasif piloté par CNC avec capteurs	Oui	Oui	Oui	Oui (option)
Écran tactile (pupitre de commande)	Oui	Oui	Oui	Non
Pression Possible Maxi. (Bar)	6200	6200	6200	4150
Vitesse de déplacement Maxi. (m/min)	50	50	40	30
Précision de positionnement (+/- mm)	0,03	0,03	0,03	0,05
Répétabilité (+/- mm)	0,02	0,02	0,02	0,05
Charge Standard acceptée par la Table (kg/m ²)	1000	1000	1000	1000
Charge acceptée par la Table - Option 2T/m² ou 3T/m²	Oui (option)	Non	Oui (option)	Non
Diam. Buse (mm)	Mini 0,08 Maxi 0,4	Mini 0,08 Maxi 0,4	Mini 0,08 Maxi 0,4	Mini 0,08 Maxi 0,4
Variation AUTOMATIQUE du Niveau d'Eau INTÉGRÉ au Bac Machine (Ballast)	Oui (option)	Oui (option)	Oui	Non
Variation MANUELLE du Niveau d'Eau EXTERNE au Bac Machine (Cuve externe - Installation Ulérieure possible)	Oui (option)	Oui (option)	Non	Oui (option)

En complément de cette fiche,
vous pouvez consulter les fiches suivantes :

> Pompes > SEBA > Abrasif

Rendez-vous sur notre site internet



1, impasse des Lettres
ZI de Popey
55000 BAR-LE-DUC
FRANCE

Tél. +33 (0)3 29 77 12 12

Fax +33 (0)3 29 79 68 41

Mail contact@ldsa-france.com

ldsa-france.fr