

A black and white photograph of a waterjet cutting machine in operation. The machine's nozzle is positioned above a blue gear-shaped part being cut from a metal sheet. The background shows the complex, curved structure of the machine's cutting chamber.

**SERVICE
PRODUCTION**

**SPÉCIALISTE DE
LA DÉCOUPE JET D'EAU**

- > 25 ans d'expérience
- > Découpe tous matériaux
- > Multi-têtes = productivité accrue
- > Grande précision
- > Pièces unitaire(s) à grande(s) série(s)
- > Toutes épaisseurs : 0,05 à 400 mm
- > ...

Retrouvez l'ensemble des informations
sur notre site internet





Ldsa

▲ Notre atelier de production

**POUR TOUS VOS
BESOINS DE PIÈCES
DÉCOUPÉES EN
SOUS-TRAITANCE,
TOUTE L'ÉQUIPE
PRODUCTION MET
À VOTRE SERVICE :**

- **SON EXPÉRIENCE**
- **SON SAVOIR-FAIRE**
- **SA RÉACTIVITÉ**

25 ANS D'EXPERTISE DANS

LA DÉCOUPE JET D'EAU

Pour tous vos besoins en découpe jet d'eau, du développement à la mise en production série, nous mettons à votre disposition 11 têtes de découpe abrasive complétées de 6 têtes eau pure avec des puissances allant jusqu'à 6 200 bar.

Nous produisons vos pièces de quelques grammes à 6 tonnes sur des machines de dernière génération, de petites et grandes dimensions, multitâches permettant de réduire fortement les coûts de production.

QUELQUES EXEMPLES

DÉCOUPE TOUS MATÉRIAUX

MATÉRIAUX DURS

Acier - Inox - Titane - Inconel - etc...

NON FERREUX

Aluminium - Laiton - Bronze - Cuivre - etc...

PLASTIQUES

Teflon - POM - PE - PEEK -
Bakélite - etc...

MINÉRAUX

Pierre - Marbre - Granit - Carrelage -
Verre - etc...

NOUVEAUX MATÉRIAUX

Carbone - Composite - Multi-matériaux - etc...

MATÉRIAUX SOUPLES

Caoutchouc - Moquette - Papier - Carton -
Mousse - etc...



AGRÈMENT AREVA

A
AREVA
l'avenir pour énergie

POUR TOUTES QUESTIONS DE FAISABILITÉ RETROUVEZ-NOUS SUR
www.ldsa-france.com

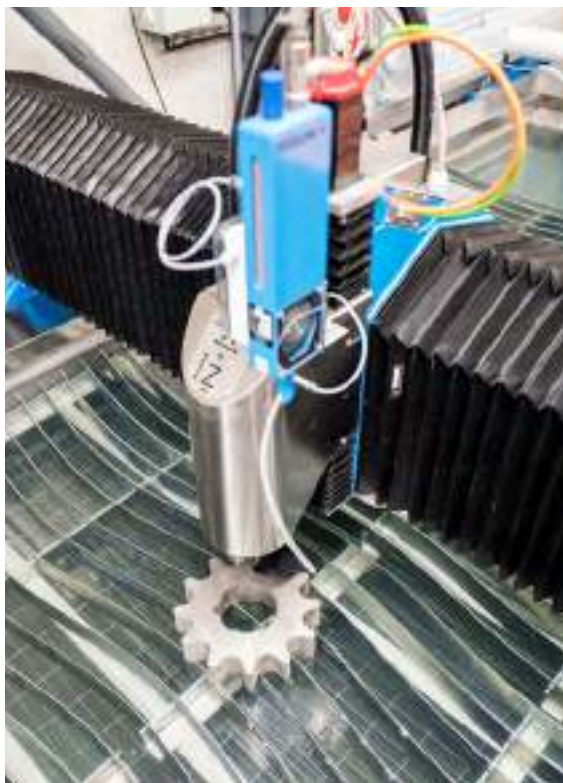


Table de découpe abrasive
3000 x 4000 mm avec 4 têtes
de découpe 6200 bars



Chute d'une
pièce aéronautique



Moyens de production

- > 1 table de découpe abrasive
3000 x 4000 mm - 4 têtes
- > 2 tables de découpe abrasive
3000 x 6000 mm - 3 têtes
- > 1 table de découpe abrasive
1000 x 1000 mm - 1 tête
- > 1 table de découpe eau pure
2000 x 2000 mm - 6 têtes
- > 1 Pompe 100 CV 4200 bar
- > 3 Pompes 125 CV 6200 bar
- > Ébavurage tribo finition

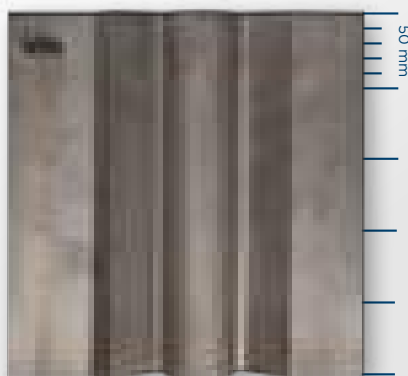
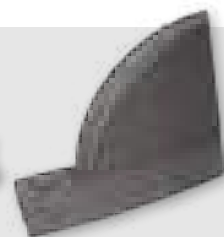
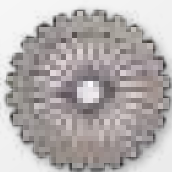
Moyens de manutention

- > 2 chariots élévateurs 2,5T et 3,5 T
- > 2 ponts roulants 3,5 T
- > 3 ponts roulants 6,3 T
- > Transpalette
- > Gerbeurs
- > Palonnier à ventouses
- > Palonnier inclinable

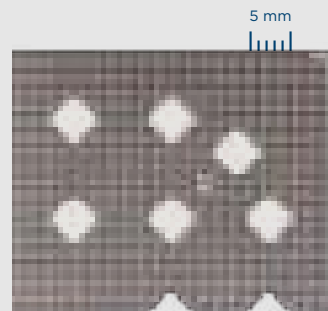
Moyens de contrôle avec étalonnages périodiques

EXEMPLES DE RÉALISATIONS

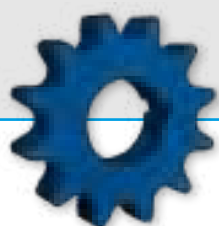
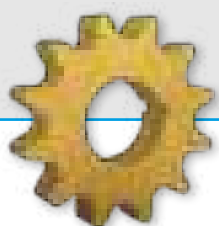
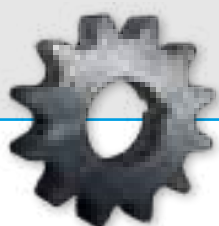
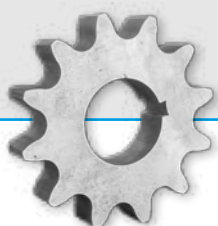
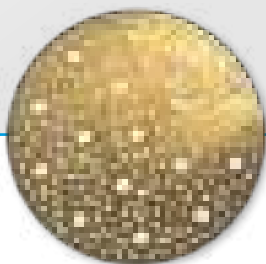
Grandes dimensions,
grande précision
et productivité dans
de nombreux matériaux
au service de votre
production.



▲ forte épaisseur 250 mm



▲ grande précision



RÉFÉRENCES

Aéronautique, Industrie, Énergie Nucléaire, Luxe, BTP...

Airbus — Areva — Aubert et Duval — Baccarat — Daum — Essilor — Eurokera
Manoir Industries — Mecachrome — Michelin — Renault Sport — Saint-Gobain



PRODUCTION

Nous contacter

**LDSA - 1, impasse des Lettres
ZI de Popey
55000 BAR-LE-DUC
FRANCE**

Tél. +33 (0)3 29 77 12 12

Fax +33 (0)3 29 79 35 36

Mail contact@ldsafrance.com

www.ldsafrance.com

Responsable du Service Production

Olivier PICHOT

Tél. +33 (0)3 29 77 57 03

+33 (0)6 08 47 09 83

Mail prod.indus@ldsafrance.com

Technico-Commercial

Samuel DORIAN

Tél. +33 (0)3 29 77 57 04

Mail devis.indus@ldsafrance.com

Méthodes-Qualité

Éric FRENTZ

Tél. +33 (0)3 29 77 57 07

Mail prog.indus@ldsafrance.com

Logistique-Qualité

Isabelle LEBRUN

Mail ordo.indus@ldsafrance.com